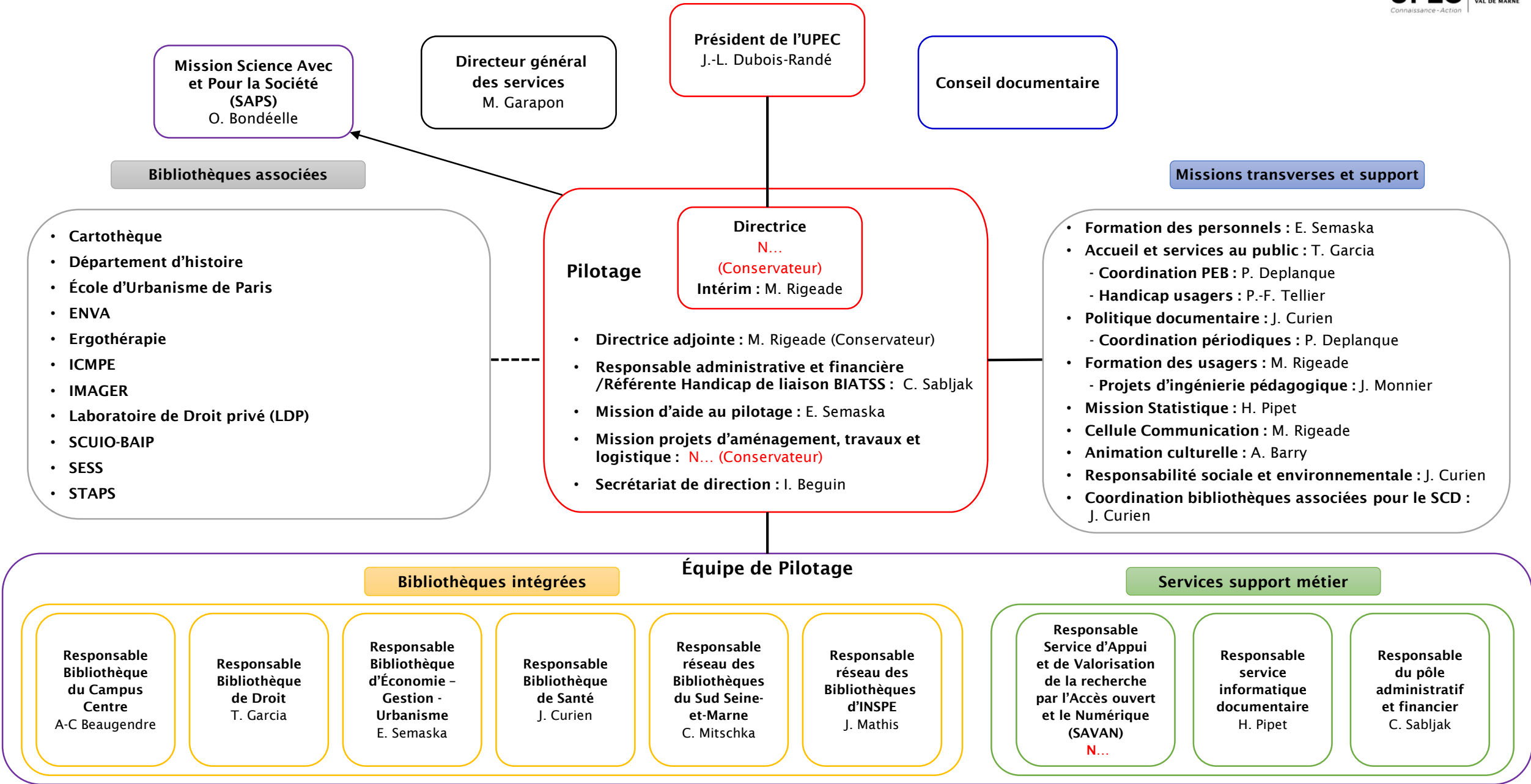


Organigramme hiérarchique du Service Commun de la Documentation (SCD) – 2024-2025



Organigramme hiérarchique du Service Commun de la Documentation (SCD) - 2024-2025

Directrice
 N...
 (Conservateur)
 intérim : M. Rigeade
Equipe de Pilotage

Bibliothèques intégrées

Responsable
 Bibliothèque du Campus
 Centre
 A.-C. Beaugendre
 (Conservateur)

Adjointe
 M. Armanet-Bouyssou
 (Bibliothécaire)

Conservateur
 L. Goblot

Bibliothécaire
 A. Mariétan

BIBAS
 F. Cabezas
 C. Crespin-Fabre
 A. Gable
 S. Hottot-Mora
 D. Weitel

Magasiniers
 Coordination : J. Lullin
 K. Pham
 F.-Z. Chergui-Aouichat,
 Y. Coursières, C. Gardais,
 C. Lafont, C. Lefrançois,
 N. Nardin, P. Picou,
 A. Sadouki, S. Salmon,
 D. Zeggaoui

Responsable
 Bibliothèque de Droit
 T. Garcia
 (Conservateur)

Adjoint
 A. Barry
 (Bibliothécaire)

BIBAS
 E. Barbe
 S. Fournier
 R. Mouhamad
 C. Saligny

Magasiniers
 Coordination :
 M. Bouaziz,
 L. Gallienne, J.-B. Huet,
 L. Husamo-Khaddour,
 T. Manandhar, K. Mokhtari,
 A. Kamga, V. Lorimier,
 I. Ollivier, O. Pimpit

Responsable
 Bibliothèque d'Economie-
 Gestion-Urbanisme
 E. Semaska
 (Conservateur)

Adjointe
 J. Monnier
 (Bibliothécaire)

BIBAS
 S. Champenois
 J. Raisin-Dadre
 S. Schwutke
 V. Soualmi
 E. Thorel

Magasiniers
 Coordination : S. Bayard
 E. Baudrillard, N. Boumaya,
 E. Escrihuela, T. Fournier,
 Z. Ghaffari-Jourabi,
 D. Miljkovic, C. Ramade

Responsable
 Bibliothèque de Santé
 J. Curien
 (Bibliothécaire)

Adjoint
 P.-F. Tellier
 (Bibliothécaire)

Bibliothécaire
 P. Deplanque

BIBAS
 L. Blaiseau
 N. Dujardin Draut
 H. Walther

Magasiniers
 Coordination : J. Quoniam
 S. Colnet, S. Lafont,
 L. Nègre, A. Neveux-Mèlès
 C. Picard

Responsable
 Réseau des Bibliothèques
 du pôle Sud Seine-et-Marne
 C. Mitschka
 (Bibliothécaire)

Adjointe
 site de Sénart
 J. Dubois (BIBAS)

BIBAS
 L. Livan,
 C. Marandon,
 O. Salles

Magasiniers
 N. Charmont,
 V. Florence, F. Fortune

Responsable
 sites Fontainebleau
 Bib. IEP + Bib. IUT
 E. Rolland (BIBAS)

BIBAS
 A. Bourgoin
 L. Hamon

Magasinier
 P. Massias (ATRF)

Responsable
 Réseau des Bibliothèques de
 l'INSPE et des sites
 de Bonneuil et Torcy
 J. Mathis
 (Conservateur)

BIBAS
 Site Bonneuil
 L. Alatinté, C. Murat
 Site Torcy
 E. Gonzales y Luis,
 L. Sautot

Magasiniers
 Site Bonneuil :
 R. Belvisi, M. Bocard,
 M. Moussa
 Site Torcy : C. Joffre
 E. Da Rocha Da Cunha

Adjointe au Réseau
et Responsable Bib. 93
 Sites Livry-Gargan et St-Denis
 L. Vialle (Bibliothécaire)

BIBAS
 Site Livry-Gargan : S. Gallois
 Site St-Denis : Q. Thubières

Magasiniers
 Site Livry-Gargan :
 D. Panerai, P. Lusbaronian,
 M. Soto

Organigramme hiérarchique du Service Commun de la Documentation (SCD) - 2024-2025

