

Comment débiter efficacement une recherche documentaire ?

Etape 1 : évaluer le temps à consacrer à sa recherche

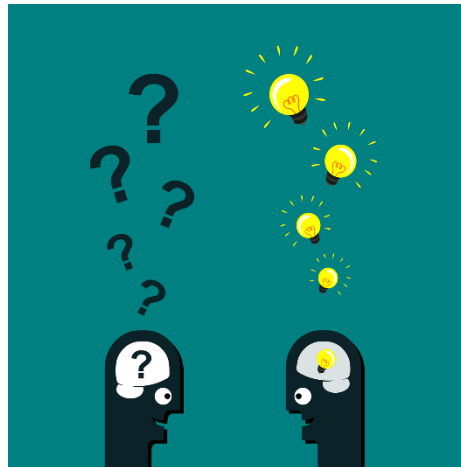


- **Quel type de travail me demande-t-on ?
Dois-je rendre un rapport, une dissertation, une étude cas, faire un exposé ?**
- **En combien de pages ?**
- **Selon quel délai de réalisation ? Quand dois-je le rendre ?**
- **De quelles données ai-je besoin : d'une synthèse, d'une étude approfondie, de statistiques, d'articles d'actualité, de définitions... ?**

Etape 2 : cerner son sujet

- délimiter son sujet
- lister les mots-clés (= mots-sujets, synonymes) que vous utiliserez pour interroger les moteurs de recherche

Comment faire ?



2.1 Délimiter son sujet

CERNER SON SUJET : FEUILLE DE TRAVAIL

THÈME GÉNÉRAL DU TRAVAIL	
Ex : Le travail des jeunes	
QUOI? Quels sont les aspects qui m'intéressent ? Quelles sont les composantes de la question ?	QUI? Quels groupes particuliers sont concernés par la question ? Lesquels m'intéressent ?
Quelles sont les questions sur lesquelles vous avez déjà des idées?	Choisir une question et la reformuler comme objet de la recherche.
QUAND? De quelle période s'agit-il ? Est-ce une époque précise ? Peut-on le circonscrire dans le temps ? Quelle période m'intéresse plus précisément ?	OÙ? Quel est le contexte géographique ? Peut-on limiter à une région particulière ? Pays ?
COMMENT? Quelles approches ou points de vue faut-il considérer ? Historique ? Sociologique ? Économique ? Statistique ? Légal ? Scientifique ? Éthique ?	POURQUOI? Quelle est la signification ou l'importance du sujet ? Quelles en sont les implications ? Pourquoi devrait-on s'en préoccuper ?
QUESTIONS Quelles sont les questions auxquelles j'aimerais répondre ?	

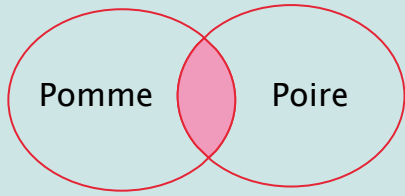
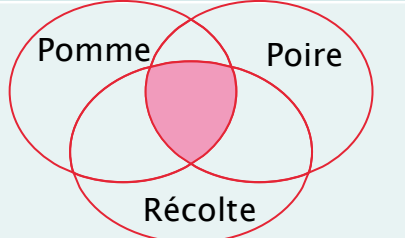
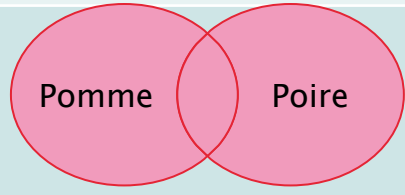
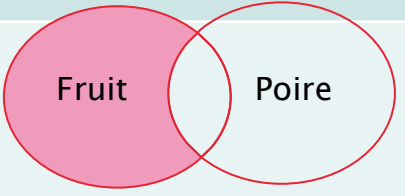
➤ Des astuces d'interrogation à connaître :



- Opérateurs booléens ET, OU, SAUF
- Troncature
- Guillemets

3.1 Combiner les mots-clés avec les opérateurs booléens ET / OU / SAUF

Exemples d'équations de recherche

<p>pomme ET poire</p>	<p>Je limite la recherche : il y a aura moins de documents trouvés, car il faut que le document contienne absolument les deux termes recherchés</p>	
<p>pomme ET poire ET récolte</p>	<p>Je limite davantage la recherche : il y a aura encore moins de documents trouvés, car il faut que chaque document contienne absolument les trois termes recherchés.</p>	
<p>pomme OU poire</p>	<p>J'élargis la recherche : il y a aura plus de documents trouvés, qui contiendront au moins un des termes de la requête.</p>	
<p>fruit SAUF poire</p>	<p>Cette requête trouve des documents contenant le terme <i>fruit</i>, mais pas le terme <i>poire</i>.</p>	

Troncature = recherche toutes les terminaisons possibles d'un mot

- *lond** = *Londres, londonien(ne)(s), London...*
- *Compta** = *comptabilité, comptable...*

Guillemets = recherche l'expression exacte

- « *économie solidaire* » ≠ *économie solidaire*
- « *Certification voltaire* » ≠ *certification voltaire*

Etape 4 : démarrer sa recherche d'information

A présent, vous pouvez lancer une recherche d'information efficace dans le catalogue en ligne des bibliothèques de l'UPEC Athéna !

Un *tutoriel* est disponible en ligne : suivez le guide !

<https://athena.u-pec.fr/>

NOUVELLE RECHERCHE RESSOURCES ÉLECTRONIQUES RÉSERVER UN ESPACE GROUPE DEMANDE D'ACHAT PRÊT ENTRE BIBLIOTHÈQUES DEMANDE D'ACHAT EN TEST

Saisissez ici votre recherche   [RECHERCHE AVANCÉE](#)

 Compte lecteur

 Réserver un espace groupe

 Question? Remarque ?

 Bibliothèque en ligne

 Horaires et ouvertures

 Imprimer - Photocopier

www.u-pec.fr

Bibliothèques d'IUT de Sénart et Fontainebleau
SCD UPEC

bibsenart@u-pec.fr
bibfontainebleau@u-pec.fr